



SAN MATEO COUNTY FIRE DEPARTMENT

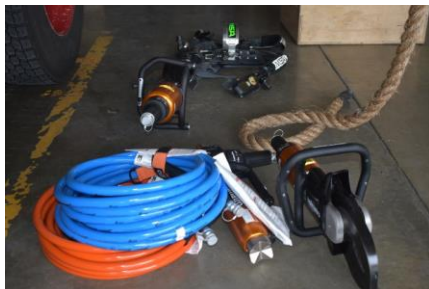
NEWS RELEASE

Released: 3:00 p.m. on January 8, 2020

El Departamento de Bomberos del Condado de San Mateo compra equipo para salvar vidas

PESCADERO, CA - El Departamento de Bomberos del Condado de San Mateo ha comprado \$ 40,000 en nuevos equipos hidráulicos de extracción de vehículos Holmatro para la comunidad de Pescadero, que está cubierto por la Estación de Bomberos del Condado de San Mateo 59. El nuevo equipo de alta tecnología es crítico para su uso en metales más nuevos y de alta resistencia a la tracción que se utilizan para fabricar vehículos más nuevos. Las nuevas herramientas llegaron el lunes 6 de enero de 2020 y entrarán en servicio esta semana. Las tripulaciones ya han recibido capacitación sobre el nuevo equipo, que reemplaza el antiguo equipo de extrusión del vehículo. Durante los accidentes automovilísticos, los socorristas utilizan este equipo para cortar automóviles abiertos, quitar puertas y llegar a los pacientes más rápidamente. Estas herramientas son críticas para liberar a los pacientes atrapados de los accidentes automovilísticos. El equipo fue comprado como parte del plan operativo de 6 años del Departamento de Bomberos del Condado de San Mateo, aprobado por la Junta de Supervisores en junio de 2019.

Se pueden encontrar fotos adicionales en: <https://www.flickr.com/photos/sanmateosantacruzcalfire/>



For more information, please contact:

Cecile Juliette

Public Information Officer

(650) 308-9081

cecile.juliette@fire.ca.gov



@CALFIRECZU



@SanMateoCountyFD



@SanMateoCountyFD